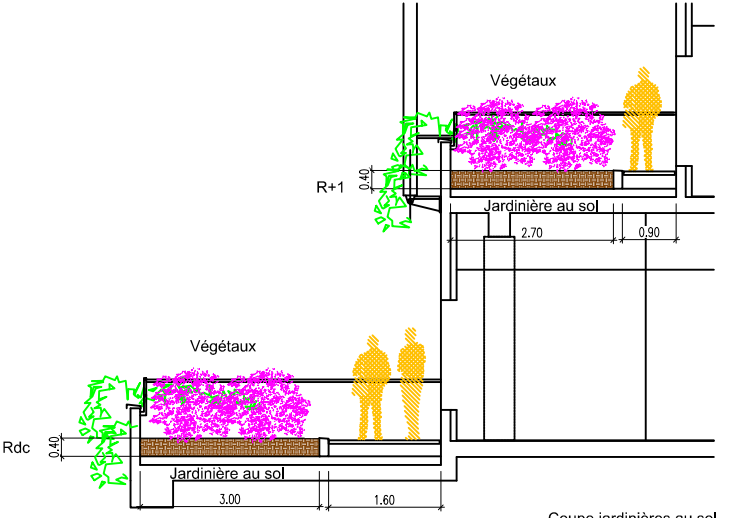


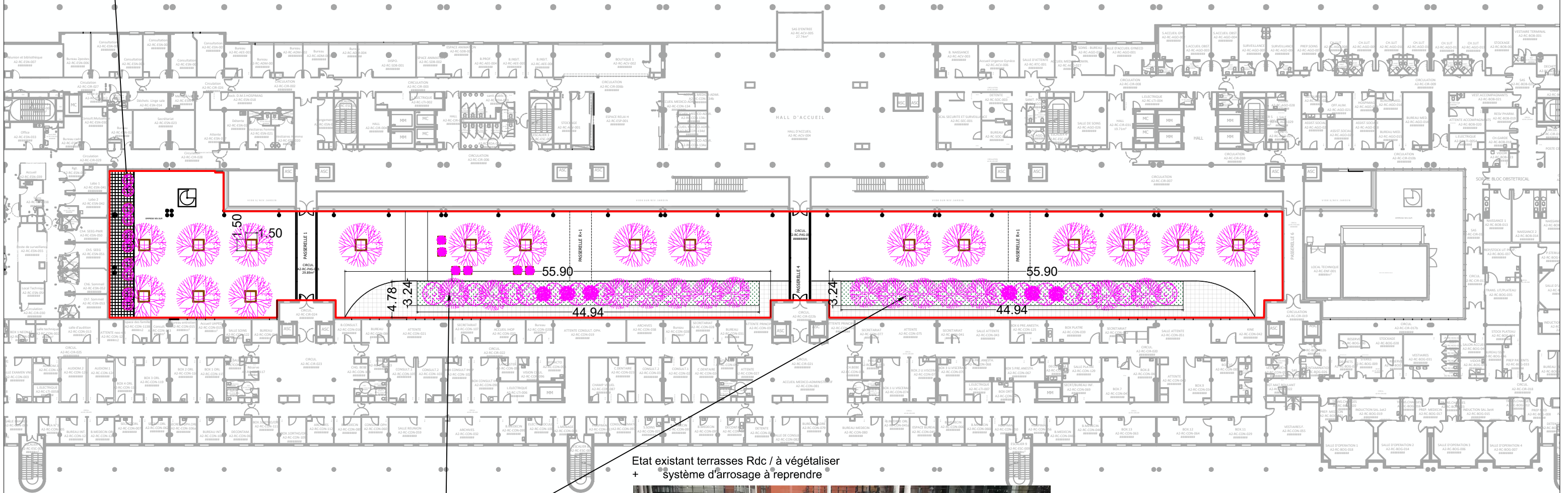
PLAN RDC PROJET



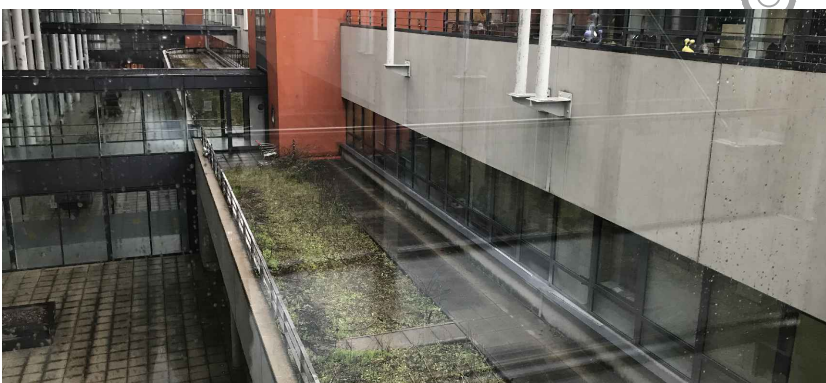
5 jardinières au total, (bois préférence)
Localisation : Terrasse Ouest Niveau Rdc
3.00 X 1.00
Profondeur hauteur 0.90m



Coupe jardinières au sol
Rdc et R+1



Etat existant terrasses Rdc / à végétaliser
+ système d'arrosage à reprendre



Aménagement d'espaces végétalisés sur les jardinières existantes situées au sol des terrasses du rez-de-chaussée, d'une profondeur d'environ 40 cm. Ces espaces, actuellement présents mais laissés à l'abandon, seront réhabilités avec la plantation de pelouse et d'arbustes variés aux teintes colorées, à sélectionner. Les végétaux choisis devront être volumineux et retomber élégamment le long de la façade.